

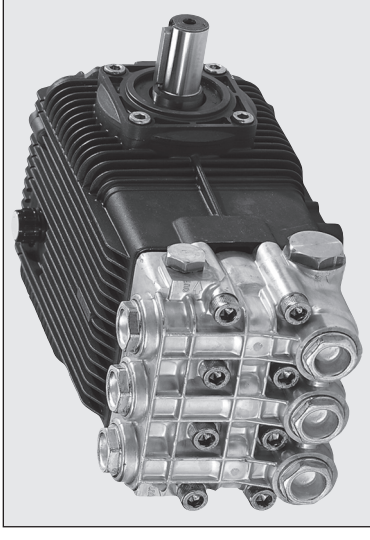


**ANNOVI  
REVERBERI**  
The Power of Experience

**ANNOVI REVERBERI S.p.A.**  
Via M. L. King, 3 - 41100 Modena (Italy)  
Tel. (+39) 059.414.411 - Telefax (+39) 059.253.505  
E - Mail: [industria@annovireverberi.it](mailto:industria@annovireverberi.it)

**Pump type  
Type de pompe  
Pumpetyp  
Tipo de bomba  
Tipo pompa**

**XWT-XWF  
XWL-XWLA**



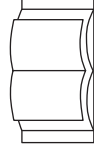
**TECHNICAL DATA / DONNEES TECHNIQUES / TECHNISCHE ANGABEN  
CARACTERISTICAS TECNICAS / CARATTERISTICHE TECNICHE**

PUMP TYPE TYPE DE POMPE PUMPETYP TIPO DE BOMBA TIPO POMPA	CAPACITY DEBIT LEISTUNG CAUDAL PORTATA		PRESSURE PRESSION DRUCK PRESION PRESSIONE		POWER PUISSANCE KRAFT POTENCIA POTENZA		RPM TOURS/1' U.P.M. REVOLUCIONES/1' N° GIRI/1'	WEIGHT POIDS GEWICHT PESO PESO
	l/min	gpm (US)	bar	psi	HP	KW		
XWT 21.18 N	21	5.55	180	2600	10	7,5	550	16
XWF 26.06 N	26	6.87	60	900	4	3	1000	16
XWF 26.09 N	26	6.87	90	1300	5.5	4	1000	16
XWF 26.12 N	26	6.87	120	1740	7.5	5,5	1000	16
XWF 26.15 N	26	6.87	150	2200	10	7,5	1000	16
XWF 26.20 N	26	6.87	200	2900	13	9,6	1000	16
XWF 30.10 N	30	7.92	100	1450	7.5	5,5	1000	16
XWF 30.18 N	30	7.92	180	2600	15	11	1000	16
XWF 36.17 N	36	9.51	170	2500	15	11	1000	16
XWL 36.15 N	36	9.51	150	2200	14	10,5	1450	16
XWL 42.05 N	42	11.09	50	725	5.5	4	1450	16
XWL 42.07 N	42	11.09	70	1000	8	5,9	1450	16
XWL 42.10 N	42	11.09	100	1450	11	8,2	1450	16
XWL 42.15 N	42	11.09	150	2200	16	11,8	1450	16
XWLA 13 G15 N	49.2	13	100	1450	13	9,6	1750	16



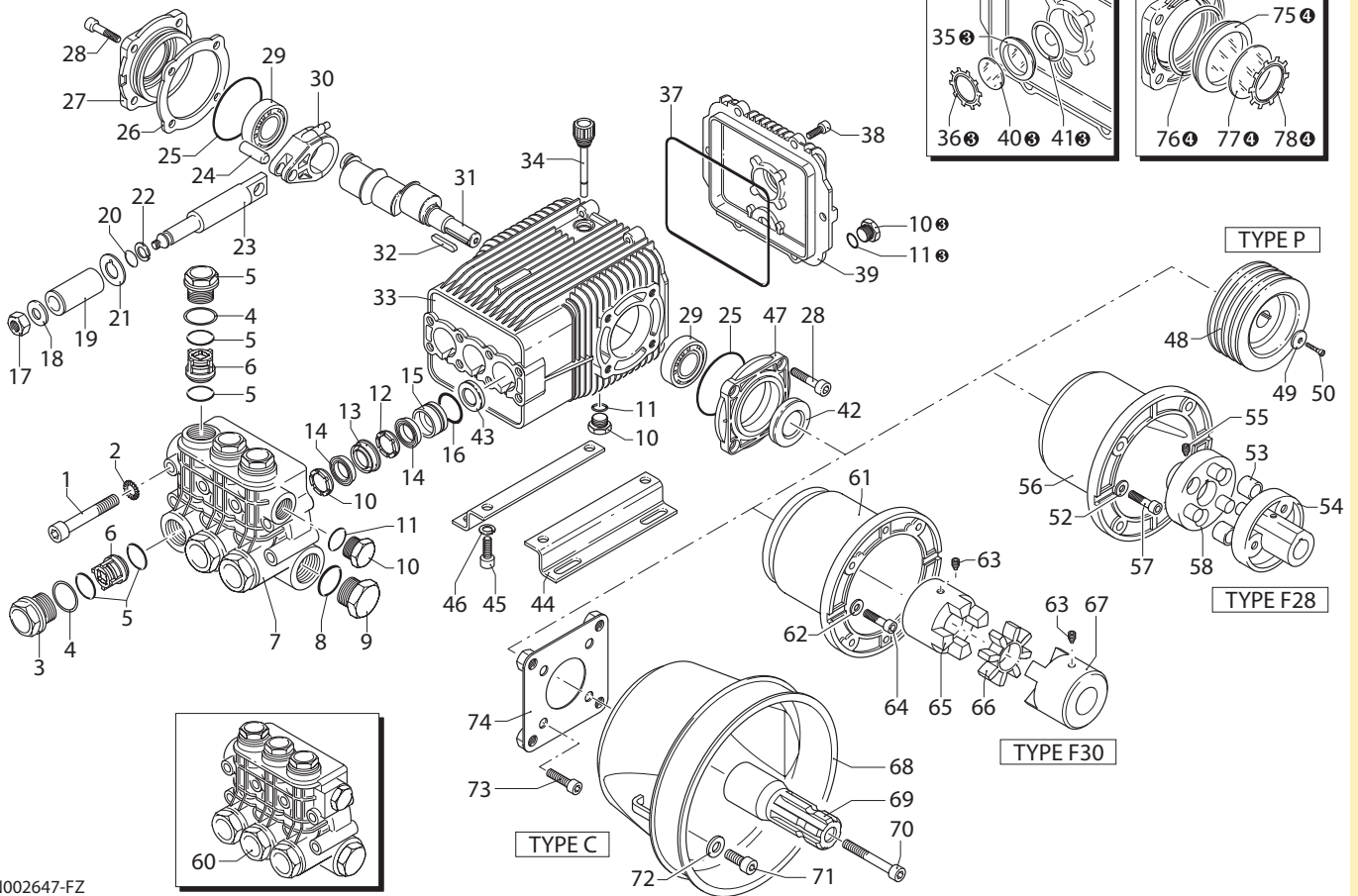
**ATTENTION:**  
**ATTENTION:**  
**ACHTUNG:**  
**ATENCIÓN:**  
**ATTENZIONE:**

- This manual must be read before beginning installation of the unit.
- Ce livret doit être lu avant d'installer et d'employer le produit.
- Das vorliegende Handbuch ist vor der Installation und dem Gebrauch des Produkts aufmerksam zu lesen.
- Este manual debe ser leído antes de proceder a la instalación y uso del producto.
- Il presente libretto va letto prima di procedere all'installazione ed uso del prodotto.



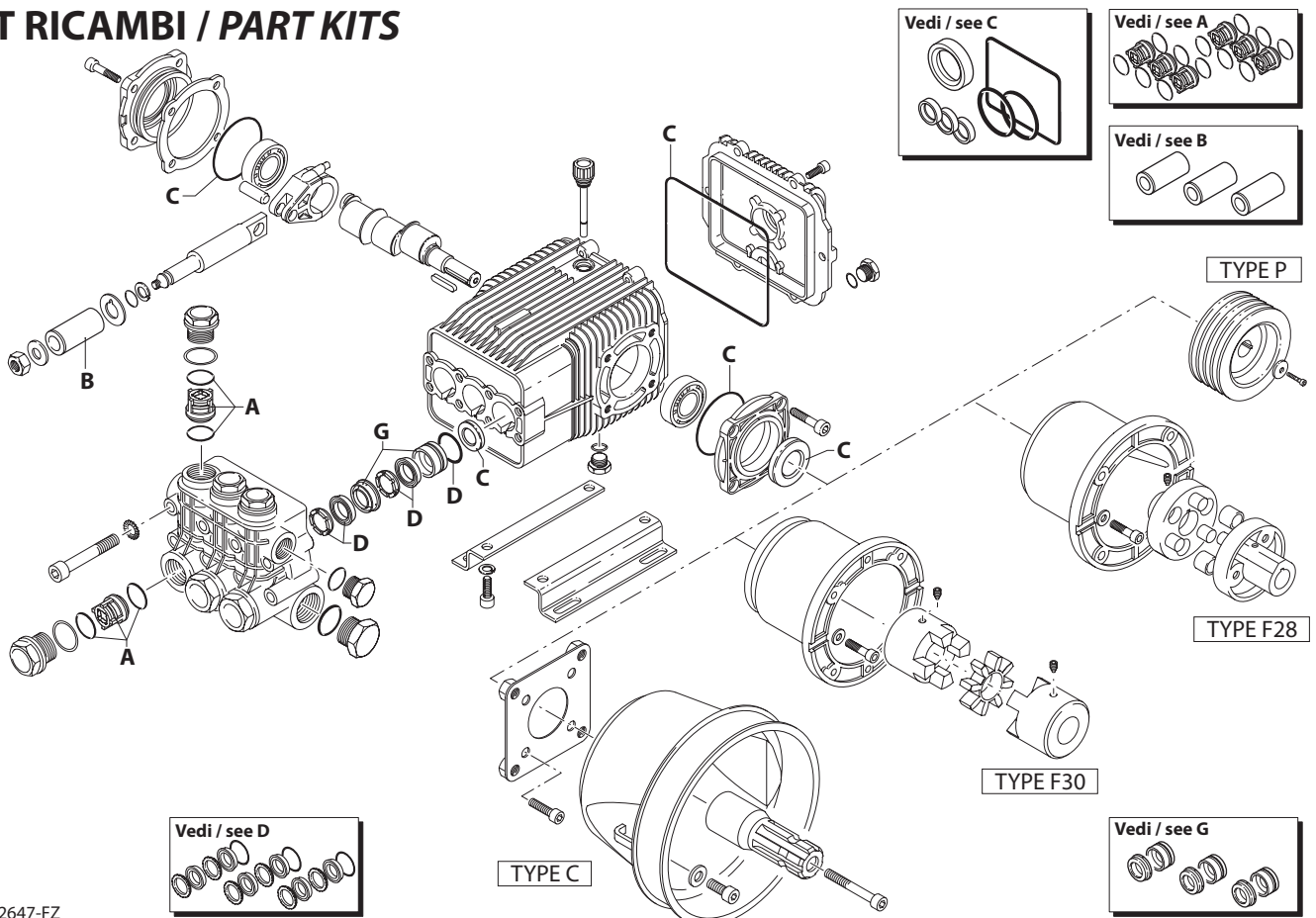
cod. 99483-FZ

# XWT-XWF-XWL-XWLA



UN002647-FZ

## KIT RICAMBI / PART KITS



UN002647-FZ

# XWT-XWF-XWL-XWLA



Pos.	Cod. Part n°	Denominazione	Description	Q.tà Q.ty	Note Vedi / See	Pos.	Cod. Part n°	Denominazione	Description	Q.tà Q.ty	Note Vedi / See
1	1940260	Vite TCEI M 10x80	Screw	8		39	1949010	Cop. post. compl.	Complete cover	1	
2	650530	Rosetta	Washer	8		40	1780690	Disco di contrasto	Disc	1	⊗
3	1940140	Tappo	Plug	6		41	1140450	OR Ø 20,24x2,62	O-Ring	1	⊗
4	1940150	Anello	Ring	6		42	820680	Anello tenuta	Seal	1	
5	1140450	OR Ø 20,24x2,62	O-Ring	12		43	1940560	Anello tenuta	Seal	3	
6	1949050	Valvola completa	Complete valve	6		44	1940370	Piede	Base	2	Optional
7	1941550	Testa pompa	Pump head	1		45	1940380	Vite TCEI M 10x18	Screw	4	Optional
8	550350	OR Ø 23,81x2,62	O-Ring	1		46	200231	Rosetta	Washer	4	Optional
9	1140300	Tappo 3/4" G	Plug	1		47	1941240	Supporto aperto	Open bearing sup.	1	
10	1980740	Tappo 3/8" G	Plug	3	⊗	48	1940290	Puleggia	Pulley	1	
11	740290	OR Ø 14x1,78	O-Ring	3	⊗	49	780230	Rondella	Washer	1	
12	1941570	Anello appoggio	Support ring	6		50	780060	Vite TCEI M 6x25	Screw	1	
13	1140280	Guida pist. ant.	Front piston guide	3		52	390311	Rondella Øi 8,5	Washer	4	
14	820630	Guarnizione	Gasket	6		53	1321670	Boccola	Bushing	6	
15	1941560	Guida pist. post.	Rear piston guide	3		54	1380340	Semigiunto motore	Motor coupling	1	
16	1140490	OR Ø 37,82x1,78	O-Ring	3		55	1380180	Grano M 6x10	Grub screw	2	
17	1940570	Dado	Nut	3		56	1940890	Flangia motori B3/B14	El. motor flange	1	B3/B14
18	1940580	Rosetta	Washer	3		57	620610	Vite TCEI M 8x30	Screw	4	
19	1140190	Pistone	Piston	3		58	1940870	Semigiunto pompa	Pump coupling	1	
20	880840	OR Ø 9,25x1,78	O-Ring	3		60	1949205	Prem.testa	Head pre-assembly	1	
21	1140160	Disco separatore	Spacer	3		61	1383080	Flangia motori B3/B14	El. motor flange	1	B3/B14
22	1940120	Anello	Ring	3		62	390311	Rondella Øi 8,5	Washer	4	
23	1940070	Pistone di guida	Guiding piston	3		63	1380180	Grano M 6x10	Grub screw	2	
24	1940060	Spinotto	Piston pin	3		64	620610	Vite TCEI M 8x30	Screw	4	
25	1941380	OR Ø 66,34x2,62	O-Ring	2		65	1383100	Semigiunto pompa	Pump coupling	1	
26	1941390	Spessore 0,05 mm	0,05 mm shim	1÷3		66	1940850	Anello elastico	Ring	1	
	1941400	Spessore 0,10 mm	0,10 mm shim	1÷3		67	1383090	Semigiunto motore	Motor coupling	1	
	1941410	Spessore 0,19 mm	0,19 mm shim	1÷3		68	1941840	Protezione cardano	Cardan protection	1	Solo/Only XWT
	1941420	Spessore 0,25 mm	0,25 mm shim	1÷3		69	1941820	Giunto cardano	Universal joint	1	Solo/Only XWT
27	1949011	Coperchio lat. compl.	Comp. side cover	1		70	881470	Vite TCEI M 6x45	Screw	1	Solo/Only XWT
28	850370	Vite TCEI M 8x16	Screw	8		71	850370	Vite TCEI M 8x16	Screw	4	Solo/Only XWT
29	1140410	Cuscinetto	Bearing	2		72	390311	Rondella Øi 8,5	Washer	4	Solo/Only XWT
30	1940050	Biella	Con-rod	3		73	320360	Vite TCEI M 8x22	Screw	4	Solo/Only XWT
31	1940980	Albero eccentrico	Crank shaft	1	○	74	1941830	Flangia centraggio	Flange	1	Solo/Only XWT
	1940170	Albero eccentrico	Crank shaft	1	■	75	1941270	Livello olio	Oil indicator	1	④
	1940160	Albero eccentrico	Crank shaft	1	□	76	100410	OR Ø 34,6x2,62	O-Ring	1	④
32	650250	Linguetta	Key	1		77	1941260	Disco di contrasto	Disc	1	④
33	1941330	Corpo pompa	Pump housing	1		78	1941290	Anello elastico	Snap ring	1	④
34	1140370	Tappo olio	Oil cap	1							
35	1260250	Livello olio	Oil indicator	1	⊗						
36	1260430	Anello elastico	Snap ring	1	⊗						
37	1940410	OR Ø 132x3	O-Ring	1							
38	1200430	Vite TCEI M 6x16	Screw	6							

## KIT RICAMBI - PART KITS

A=KIT 2780 valvole valves		B=KIT 1849 pistoni pistons		C=KIT 2781 tenute olio oil seals		D=KIT 1853 tenute acqua water seals	
Pos.	Q.ty	Pos.	Q.ty	Pos.	Q.ty	Pos.	Q.ty
5	6	19	3	25	2	12	6
6	6			37	1	14	6
				42	1	16	3
				43	3		

G=KIT 2507 guida pistoni pistons guide							
Pos.	Q.ty	Pos.	Q.ty	Pos.	Q.ty	Pos.	Q.ty
13	3						
15	3						

## SIMBOLOGIA - SYMBOLS

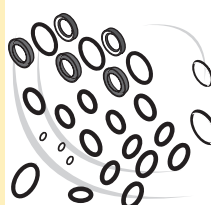
○ Per / For XWF 26.06 XWF 26.09 XWF 26.12 XWF 26.15 XWF 26.20 XWF 36.15	■ Per / For XWF 30.10 XWF 30.18 XWL 42.05 XWL 42.07 XWL 42.10 XWL 42.15 XWLA 13 G15	□ Per / For XWT 21.18 XWF 36.17
---	--	---------------------------------------

⊗ Compreso nel cod. 1949010 / Part of part n° 1949010

④ Compreso nel cod. 1949011 / Part of part n° 1949011

## PARTI SPECIALI IN VITON SPECIAL PARTS

Cod. Part n°	Denominazione Description	Q.tà Q.ty
2036	Tenute acqua/Water seals ø 28	1



**GB TORQUE WRENCH SETTINGS**

The screws in position 1 are tightened to 50 Nm (5,1 kgm).  
The valve nuts position 3 are tightened to 68 Nm (6,9 kgm).  
Nuts position 17 must be tightened to 12 Nm (1,2 kgm).  
Tighten conrod bolts to 10,4 Nm (1,1 kgm).  
Tighten bearing support bolts position 28 to 24,5 Nm (2,5 kgm).

**LUBRICATION**

Before starting the pump, check the oil level in the pump. 0,9 kg of "SAE 30W" is to be used. Change the oil after the first 50 working hours and then after every 500 working hours.

**F COUPLES DE SERRAGE**

Vis position 1 seront serrées à 50 Nm (5,1 kgm).  
Bouchons de clapets position 3 seront serrées à 68 Nm (6,9 kgm).  
L'écrou position 17 devra être fixé avec 12 Nm (1,2 kgm).  
Les vis de la bielle doivent être serrées avec 10,5 Nm (1,1 kgm).  
Les vis support roulement position 28 doivent être serrées avec 24,5 Nm (2,5 kgm).

**LUBRIFICATION**

Avant la mise en service de la pompe s'assurer que l'huile dans le carter soit à son juste niveau. L'huile à utiliser est "SAE 30W" 0,9 kg. Changer l'huile après les premières 50 heures de fonctionnement et successivement toutes les 500 heures de travail.

**D ANZUGSMOMENTE**

Schrauben Pos. 1 mit 50 Nm (5,1 kgm) befestigen.  
Ventildeckel Pos. 3 mit 68 Nm (6,9 kgm) befestigen.  
Die Schraubenmutter Pos. 17 muß mit einem Drehmomentdruck von 12 Nm (1,2kgm) befestigt werden.  
Die Pleuelschrauben mit 10,4 Nm (1,1 kgm) befestigen.  
Die Lagerschrauben Pos.28 mit 24,5 Nm (2,5 kgm) befestigen.

**SCHMIERUNG**

Vor der Inbetriebnahme der Pumpe Ölstand im Kurbelgehäuse überprüfen. Zur Ölfüllung 0,9 kg "SAE 30W" verwenden. Ölwechsel nach den ersten 50 Betriebsstunden und dann alle 500 Betriebsstunden vornehmen.

**E PARES DE TORSION**

Tornillos pos. 1: 50 Nm (5,1 kgm).  
Tapón válvula pos. 6: 68 Nm (6,9 kgm).  
La tuerca pos. 17: 12 Nm (1,2 kgm).  
Tornillos biela: 10,4 Nm (1,1 kgm).  
Tornillos soporte cojinete pos.28: 24,5 Nm (2,5 kgm).

**LUBRICACION**

Antes de poner en funcionamiento la bomba asegurarse que el nivel de aceite en el carter sea justo. El aceite que debe utilizarse es "SAE 30W" en la cantidad de 0,9 kg. Cambiar el aceite después de las primeras 50 horas de funcionamiento y sucesivamente cada 500 horas de trabajo.

**I COPPIE DI SERRAGGIO**

Viti pos. 1 vanno serrate con 50 Nm (5,1 kgm).  
Tappi valvole pos. 3 vanno serrate con 68 Nm (6,9 kgm).  
Dadi pos. 17 vanno serrati con 12 Nm (1,2 kgm).  
Viti biella vanno serrate con 10,4 Nm (1,1 kgm).  
Viti supporto cuscinetto pos. 28 vanno serrate con 24,5 Nm (2,5 kgm).

**LUBRIFICAZIONE**

Prima dell'avviamento della pompa assicurarsi che l'olio nel carter sia al giusto livello. L'olio da usare è "SAE 30W" nella quantità di 0,9 kg. Sostituire l'olio dopo le prime 50 ore di funzionamento e successivamente ogni 500 ore di lavoro.

**DIMENSIONS / DIMENSIONES / ABMESSUNGEN / DIMENSIONES / DIMENSIONI**