



**ANNOVI
REVERBERI**
The Power of Experience

ANNOVI REVERBERI S.p.A.
Via M. L. King, 3 - 41100 Modena (Italy)
Tel. (+39) 059.414.411 - Telefax (+39) 059.253.505
E - Mail: industria@annovireverberi.it

Pump type
Type de pompe
Pumpetyp
Tipo de bomba
Tipo pompa

SHP



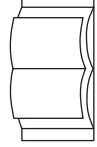
TECHNICAL DATA / DONNEES TECHNIQUES / TECHNISCHE ANGABEN
CARACTERISTICAS TECNICAS / CARATTERISTICHE TECNICHE

PUMP TYPE TYPE DE POMPE PUMPETYP TIPO DE BOMBA TIPO POMPA	CAPACITY DEBIT LEISTUNG CAUDAL PORTATA		PRESSURE PRESSION DRUCK PRESSION PRESSIONE		POWER PUISSANCE KRAFT POTENCIA POTENZA		RPM TOURS/1' U.P.M. REVOLUCIONES/1' N° GIRI/1'	WEIGHT POIDS GEWICHT PESO PESO	
	l/min	gpm (US)	bar	psi	HP	KW		kg	
SHP 15.50	15	3.96	500	7250	20	15	1450	16	
SHP 22.50	22	5.80	500	7250	27	20	1450	16	



ATTENTION:
ATTENTION:
ACHTUNG:
ATENCIÓN:
ATTENZIONE:

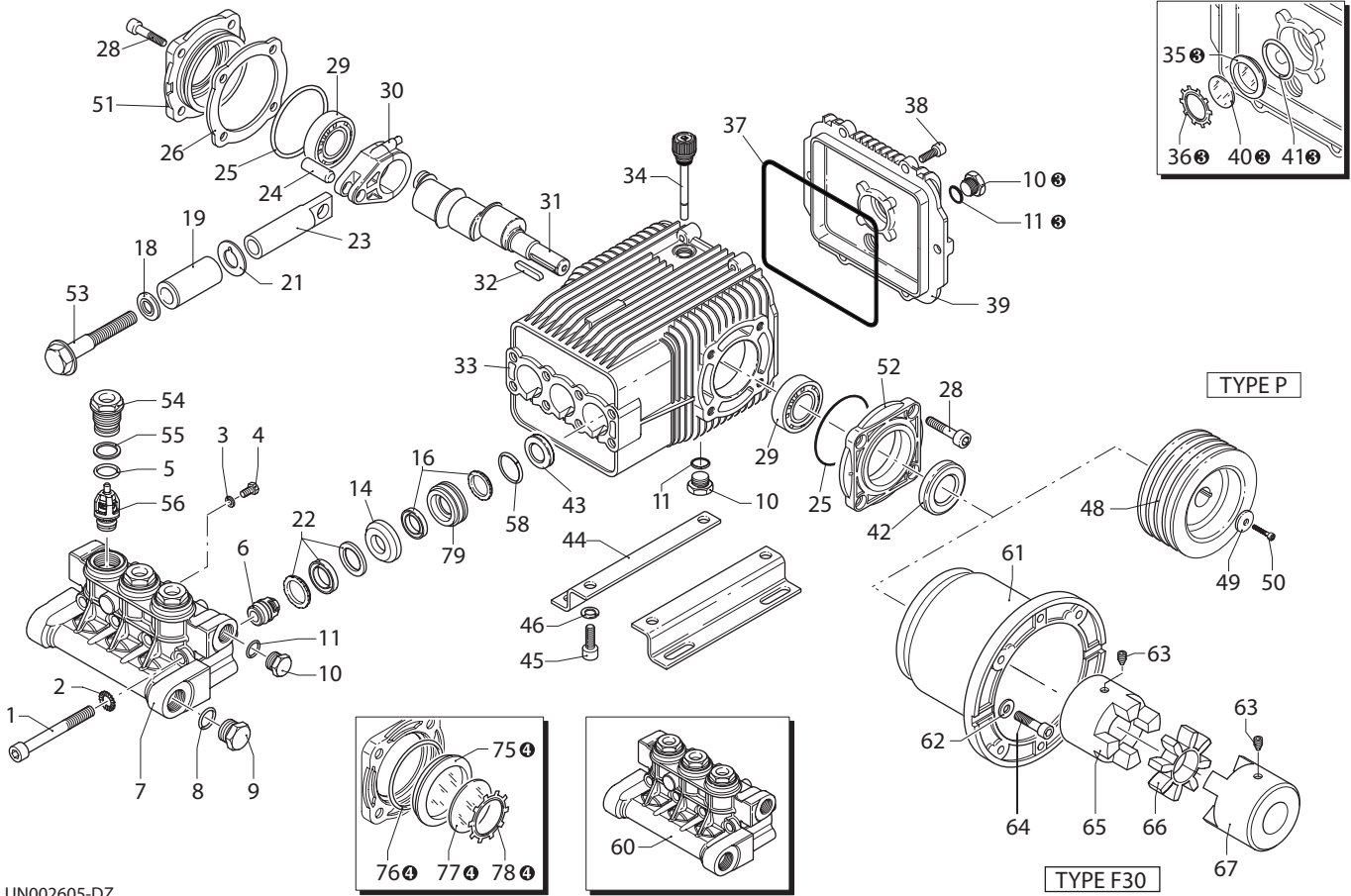
- This manual must be read before beginning installation of the unit.
- Ce livret doit être lu avant d'installer et d'employer le produit.
- Das vorliegende Handbuch ist vor der Installation und dem Gebrauch des Produkts aufmerksam zu lesen.
- Este manual debe ser leído antes de proceder a la instalación y uso del producto.
- Il presente libretto va letto prima di procedere all'installazione ed uso del prodotto.



SHP

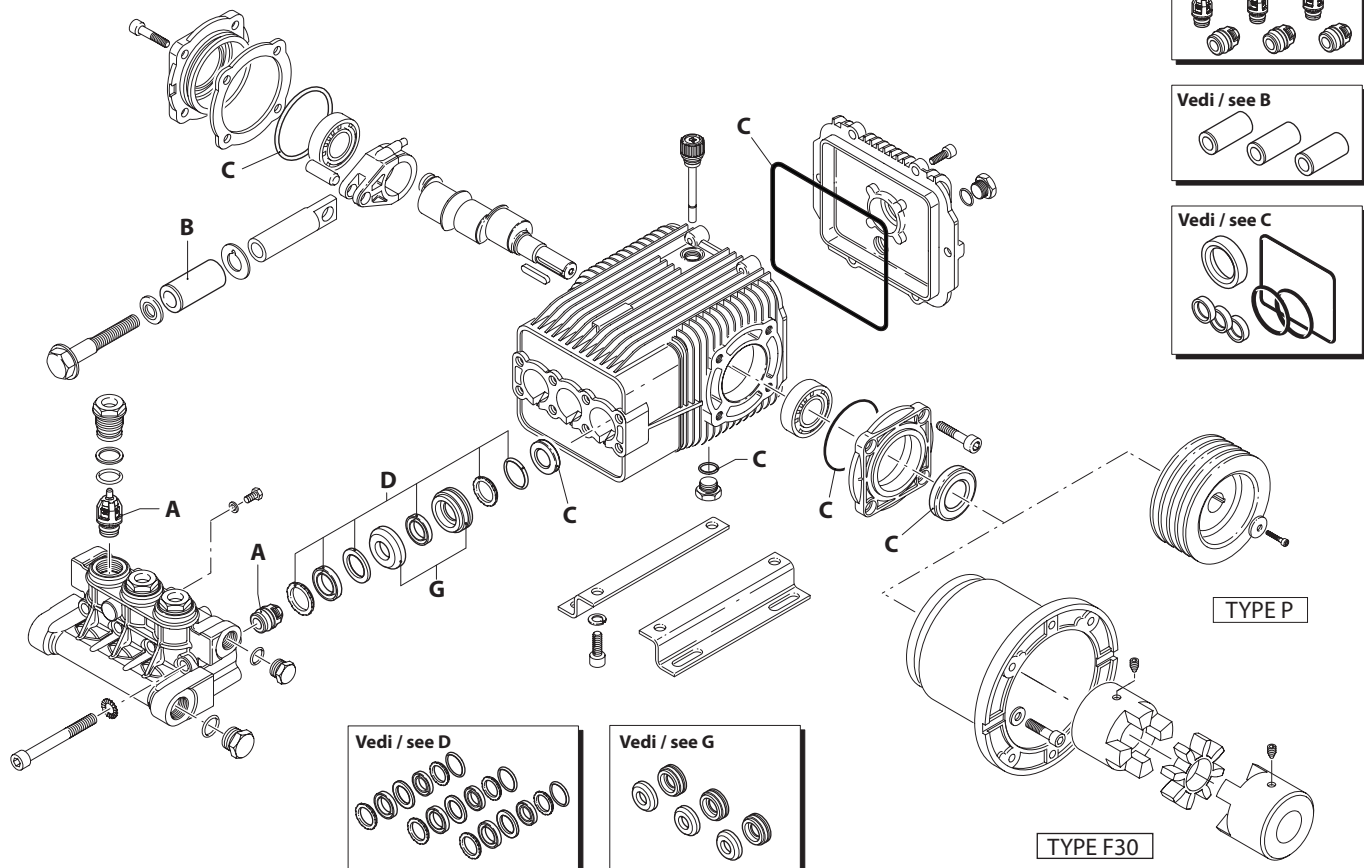
VERSION

N 1450rpm



UN002605-DZ

KIT RICAMBI / PART KITS



UN002606-DZ

SHP

VERSION
N

MODELLO - MODEL:
15.50 22.50



Pos.	Cod. Part n°	Denominazione	Description	Q.tà Q.ty	Note Vedi / See	Pos.	Cod. Part n°	Denominazione	Description	Q.tà Q.ty	Note Vedi / See
1	850260	Vite TCEI M 10x90	Screw	8		45	1940380	Vite TCEI M 10x18	Screw	4	Optional
2	650530	Rosetta	Washer	8		46	200231	Rosetta	Washer	4	Optional
3	2460810	Vite TE M 6x12	Screw	3		51	1949011	Coperchio lat. compl.	Compl. side cover	1	
4	1982570	Rondella Øi 6,3	Washer	3		52	1941240	Supporto aperto	Open bearing sup.	1	
5	880830	OR ø 15,54x2,62	O-Ring	3		53	1940920	Vite fiss. pistone	Piston-fixing screw	3	
6	1949052	Valvola completa	Complete valve	3		54	1940940	Tappo valvola	Plug	3	
7	1942190	Testa pompa	Pump head	1		55	1941070	Anello antiestrusione	Ring	3	
8	180101	OR ø 17,5x2	O-Ring	1		56	1949053	Valvola completa	Complete valve	3	
9	820361	Tappo 1/2" G	Plug	1		58	820490	OR ø 34,65x1,78	O-Ring	3	
10	1980740	Tappo 3/8" G	Plug	3	⊗	60	1949215	Prem. testa	Head pre-assembly	1	
11	740290	OR ø 14x1,78	O-Ring	3	⊗	61	1383080	Flangia motori B3/B14	El. motor flange	1	B3/B14
14	1942470	Guida pistone ant.	Front piston guide	3		62	390311	Rondella Øi 8,5	Washer	4	
16	1942690	Guarnizione	Gasket	3		63	1380180	Grano M 6x10	Grub screw	2	
18	1340600	Rondella	Washer	3		64	620610	Vite TCEI M 8x30	Screw	4	
19	1941020	Pistone	Piston	3		65	1383100	Semigiunto pompa	Pump coupling	1	
21	1383190	Disco separatore	Spacer	3		66	1940850	Anello elastico	Ring	1	
22	1942700	Guarnizione	Plug	3		67	1383090	Semigiunto motore	Motor coupling	1	
23	1940960	Pistone di guida	Guiding piston	3		75	1941270	Livello olio	Oil indicator	1	④
24	1940060	Spinotto	Con rod pin	3		76	100410	OR Ø 34,6x2,62	O-Ring	1	④
25	1941380	OR ø 66,34x2,62	O-Ring	2		77	1941260	Disco di contrasto	Disc	1	④
26	1941390	Spessore 0,05 mm	0,05 mm shim	1		78	1941290	Anello elastico	Snap ring	1	④
	1941400	Spessore 0,10 mm	0,10 mm shim	1		79	1942480	Guida pistone post.	Rear piston guide	3	
	1941410	Spessore 0,19 mm	0,19 mm shim	1							
	1941420	Spessore 0,25 mm	0,25 mm shim	1							
28	850370	Vite TCEI M 8x16	Screw	8							
29	1140410	Cuscinetto	Bearing	2							
30	1940050	Biella	Conrod	3							
31	1940980	Albero eccentrico	Crank shaft	1	●						
	1940970	Albero eccentrico	Crank shaft	1	○						
32	650250	Linguetta 8x7x40	Key	1							
33	1941330	Corpo pompa	Pump housing	1							
34	1140370	Tappo olio	Plug	1							
35	1260250	Livello olio	Oil indicator	1	⊗						
36	1260430	Anello elastico	Snap ring	1	⊗						
37	1940410	OR ø 132x3	O-Ring	1							
38	1200430	Vite TCEI M 6x16	Screw	6							
39	1949010	Coperchio post. compl.	Complete cover	1							
40	1780690	Disco di contrasto	Disc	1	⊗						
41	1140450	OR Ø 20,24x2,62	O-Ring	1	⊗						
42	820680	Anello tenuta	Seal	1							
43	1940560	Anello tenuta	Seal	3							
44	1940370	Piede pompa	Base	2	Optional						

KIT RICAMBI - PART KITS

A=KIT 2185 valvole valves		B=KIT 2872 pistoni pistons		C=KIT 2873 tenute olio oil seals		D=KIT 2874 tenute acqua water seals	
Pos.	Q.ty	Pos.	Q.ty	Pos.	Q.ty	Pos.	Q.ty
56	6	19	3	25	2	16	3
				37	1	22	3
				42	1	58	3
				43	3		

G=KIT 42120 guida pistoni pistons guide							
Pos.	Q.ty	Pos.	Q.ty	Pos.	Q.ty	Pos.	Q.ty
14	3						
79	3						

SIMBOLOGIA - SYMBOLS

● Per / For SHP 15.50	○ Per / For SHP 22.50		
⊗ Compreso nel cod. 1949010 / Part of part n° 1949010			
④ Compreso nel cod. 1949011 / Part of part n° 1949011			

GB TORQUE WRENCH SETTINGS

The screws in position 1 are tightened to 50 Nm (5,1 kgm).
Tighten bearing support bolts position 28 to 24,5 Nm (2,5 kgm).
The screws position 53 must be tightened to 7 Nm (0,7 kgm).
The valve nuts position 54 are tightened to 60 Nm (6,1 kgm).
Tighten conrod bolts to 10,4 Nm (1,1 kgm).

LUBRICATION

Before starting the pump, check the oil level in the pump. 0,9 kg of "SAE 30W" is to be used. Change the oil after the first 50 working hours and then after every 500 working hours.

F COUPLES DE SERRAGE

Vis position 1 seront serrées à 50 Nm (5,1 kgm).
Les vis support roulement position 28 doivent être serrées avec 24,5 Nm (2,5 kgm).
Les vis position 53 devra être fixe avec 7 Nm (0,7 kgm).
Bouchons de clapets position 54 seront serrées à 60 Nm (6,1 kgm).
Les vis de la bielle doivent être serrées avec 10,5 Nm (1,1 kgm).

LUBRIFICATION

Avant la mise en service de la pompe s'assurer que l'huile dans le carter soit à son juste niveau. L'huile à utiliser est "SAE 30W" 0,9 kg. Changer l'huile après les premières 50 heures de fonctionnement et successivement toutes les 500 heures de travail.

D ANZUGSMOMENTE

Schrauben Pos. 1 mit 50 Nm (5,1 kgm) befestigen.
Die Lagerschrauben Pos.28 mit 24,5 Nm (2,5 kgm) befestigen.
Schrauben Pos. 53 muß mit einem Drehmomentdruck von 7 Nm (0,7kgm) befestigt werden.
Ventildeckel Pos. 54 mit 60 Nm (6,1 kgm) befestigen.
Die Pleuelschrauben mit 10,4 Nm (1,1 kgm) befestigen.

SCHMIERUNG

Vor der Inbetriebnahme der Pumpe Ölstand im Kurbelgehäuse überprüfen. Zur Ölfüllung 0,9 kg "SAE 30W" verwenden. Ölwechsel nach den ersten 50 Betriebsstunden und dann alle 500 Betriebsstunden vornehmen.

E PARES DE TORSION

Tornillos pos. 1: 50 Nm (5,1 kgm).
Tornillos soporte cojinete pos.28: 24,5 Nm (2,5 kgm).
Tornillos pos. 53: 7 Nm (0,7 kgm).
Tapón válvula pos. 54: 60 Nm (6,1 kgm).
Tornillos biela: 10,4 Nm (1,1 kgm).

LUBRICACION

Antes de poner en funcionamiento la bomba asegurarse que el nivel de aceite en el carter sea justo. El aceite que debe utilizarse es "SAE 30W" en la cantidad de 0,9 kg. Cambiar el aceite después de las primeras 50 horas de funcionamiento y sucesivamente cada 500 horas de trabajo.

I COPPIE DI SERRAGGIO

Viti pos. 1 vanno serrate con 50 Nm (5,1 kgm).
Viti supporto cuscinetto pos. 28 vanno serrate con 24,5 Nm (2,5 kgm).
Viti pos. 53 vanno serrate con 7 Nm (0,7 kgm).
Tappi valvole pos. 54 vanno serrati con 60 Nm (6,1 kgm).
Viti biella vanno serrate con 10,4 Nm (1,1 kgm).

LUBRIFICAZIONE

Prima dell'avviamento della pompa assicurarsi che l'olio nel carter sia al giusto livello. L'olio da usare è "SAE 30W" nella quantità di 0,9 kg. Sostituire l'olio dopo le prime 50 ore di funzionamento e successivamente ogni 500 ore di lavoro.

DIMENSIONS / DIMENSIONES / ABMESSUNGEN / DIMENSIONES / DIMENSIONI